

3003

Pferd mit Fohlen

Horse with foal

BAUANLEITUNG

Assembly manual


WOOD HEROES
Nachhaltig spielen.



Bausatz
voll funktionstüchtig!
Construction kit
fully functional

www.woodheroes.at

· Spielen **6+** | Montage ohne Hilfe **10+**
play 6+ | assembly without help 10+

Danke

für deine Entscheidung, ein WoodHeroes®-Produkt, zu kaufen.

Du leistest damit einen wichtigen Beitrag für unsere Umwelt!

WoodHeroes® ist die neue Welt der nachhaltigen Holzspielzeuge, die funktionell, schadstofffrei und **als Bausatz oder vormontiert** erhältlich sind.

Mit nur wenigen Handgriffen sind die WoodHeroes®-Produkte spielbereit und werden so rasch zu einem **Erlebnis mit viel Spannung und ultimativem Spielspaß!**

Das von WoodHeroes® verarbeitete Holz stammt aus Wäldern mit nachhaltiger Forstwirtschaft. Die **österreichische Produktion** zeichnet sich durch **100%ige**

Umweltfreundlichkeit aus.

Sollte dein Spielzeug trotz sorgfältiger Herstellung irgendwann nicht mehr gebrauchsfähig sein, entsteht durch die unbehandelten Holzmaterialien **kein unnötiger, umweltbelastender Müll.**

WoodHeroes® weist darauf hin, dass das Holzspielzeug durch die **verwendeten natürlichen Rohstoffe** immer ein **individuelles Erscheinungsbild** hat.



THANK YOU

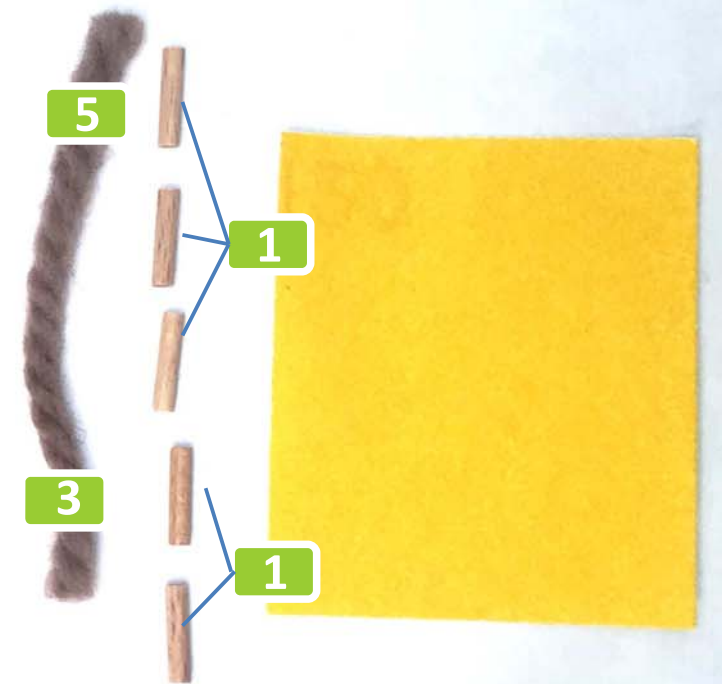
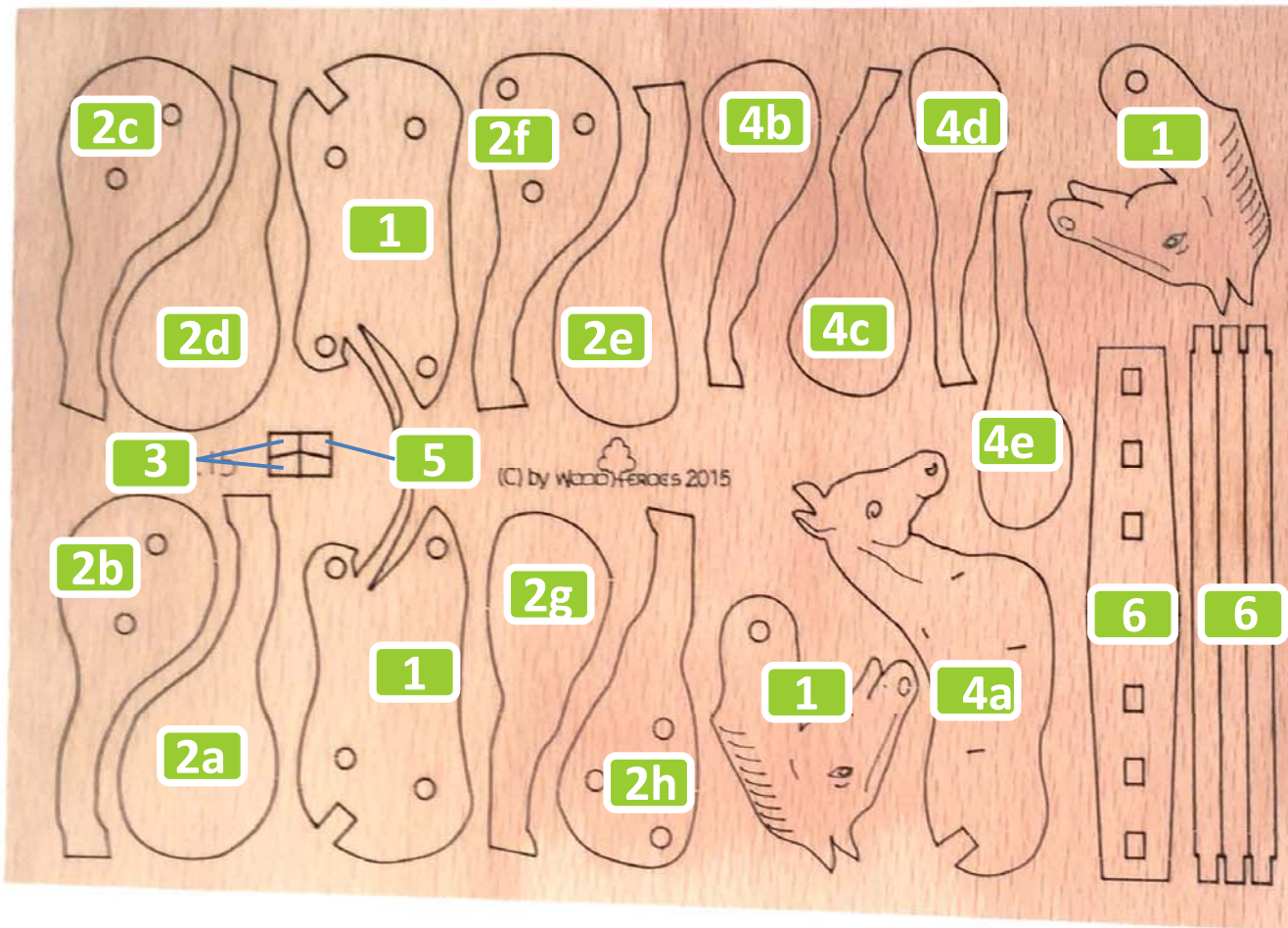
for your decision to buy a WoodHeroes® product. You are making an important contribution to our environment!

WoodHeroes® is the new world of sustainable wooden toys which are functional, free of toxic substances and available as a **construction kit or pre-assembled.**

In only a few steps WoodHeroes® products are ready to play with and, so quickly turn into an **experience with lots of adventure and hours and hours of fun!**

The wood used by WoodHeroes® stems from forests with sustainable silviculture. The **Austrian production** stands out by being **100% eco-friendly.** Should your toy, in spite of careful production, eventually not be useable anymore, there will be no **unnecessary waste that pollutes the environment** because only untreated wooden material is used. WoodHeroes® would like to point out that **no two wooden toys look the same** due to the **natural materials used.**

PACKUNGSGEHALT Contents



ZEICHENERKLÄRUNG/ HINWEISE

Legend/ Notes



Bauteil ankleben. Bitte vorher prüfen, wo sich die Bauteile berühren.



Glue on component. Check previously where parts contact.

Diese(r) Teil(e) dürfen nicht verklebt werden.



These components must not be glued.

Mindestens 10 Minuten trocknen lassen. Weitere Informationen auf dem Kleber.



Let dry minimum 10 minutes. More information on the glue.

Teil(e) auf störungsfreie Beweglichkeit überprüfen.



Check if parts can be moved.

Nicht geeignet für Kinder unter 3 Jahren. Erstickungsgefahr durch verschluckbare Kleinteile. Anschrift des Herstellers aufbewahren.



Not suitable for children under the age of 3 years. Choking hazard - contains small parts that may be swallowed. Keep the manufacturer's address.

Reihenfolge, in der die Teile zu montieren sind.



Order in which to assemble the components.

TEILE HERAUSLÖSEN

Remove parts from frame

1.



2.



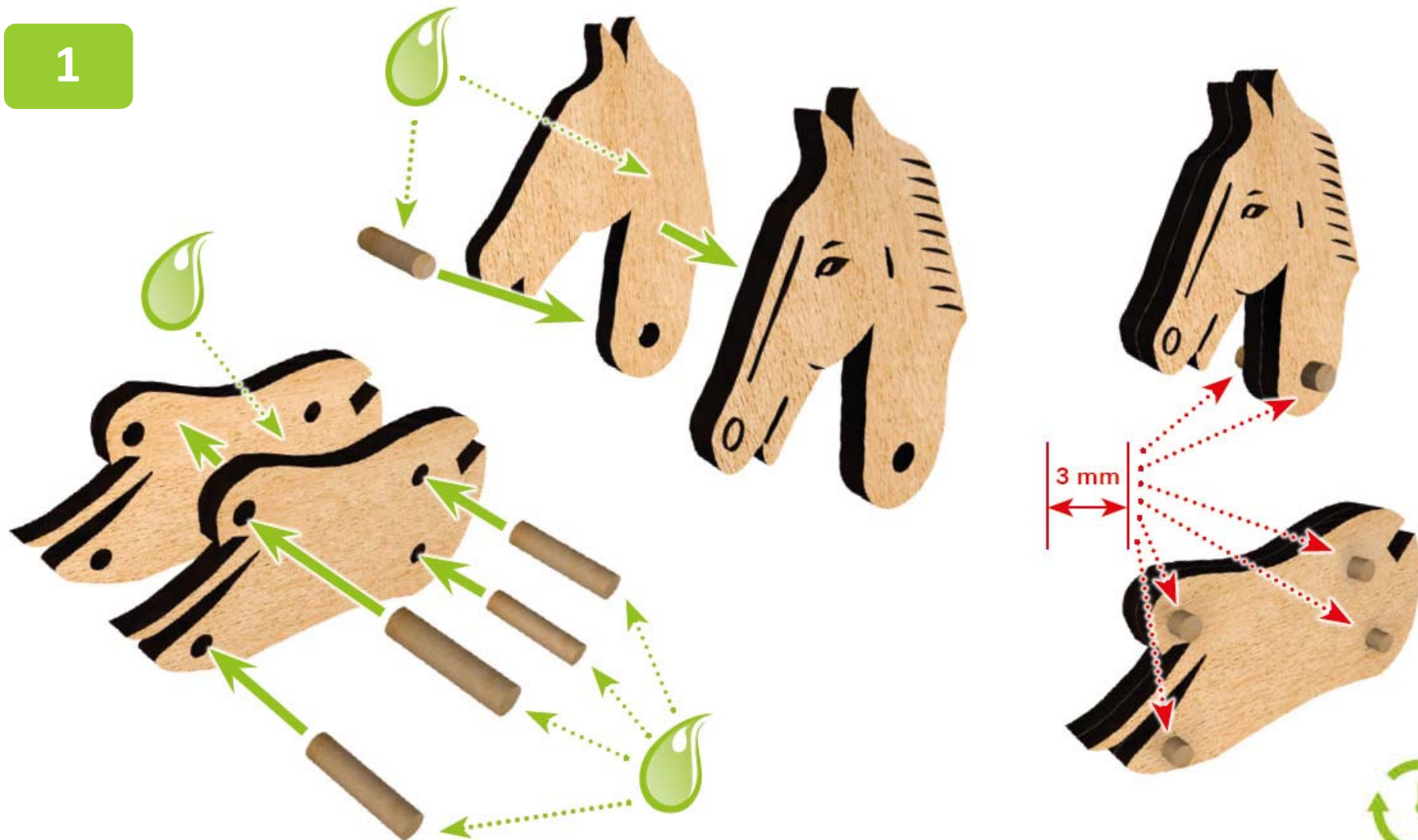
3.

Nur wenn nötig.
Only if necessary.

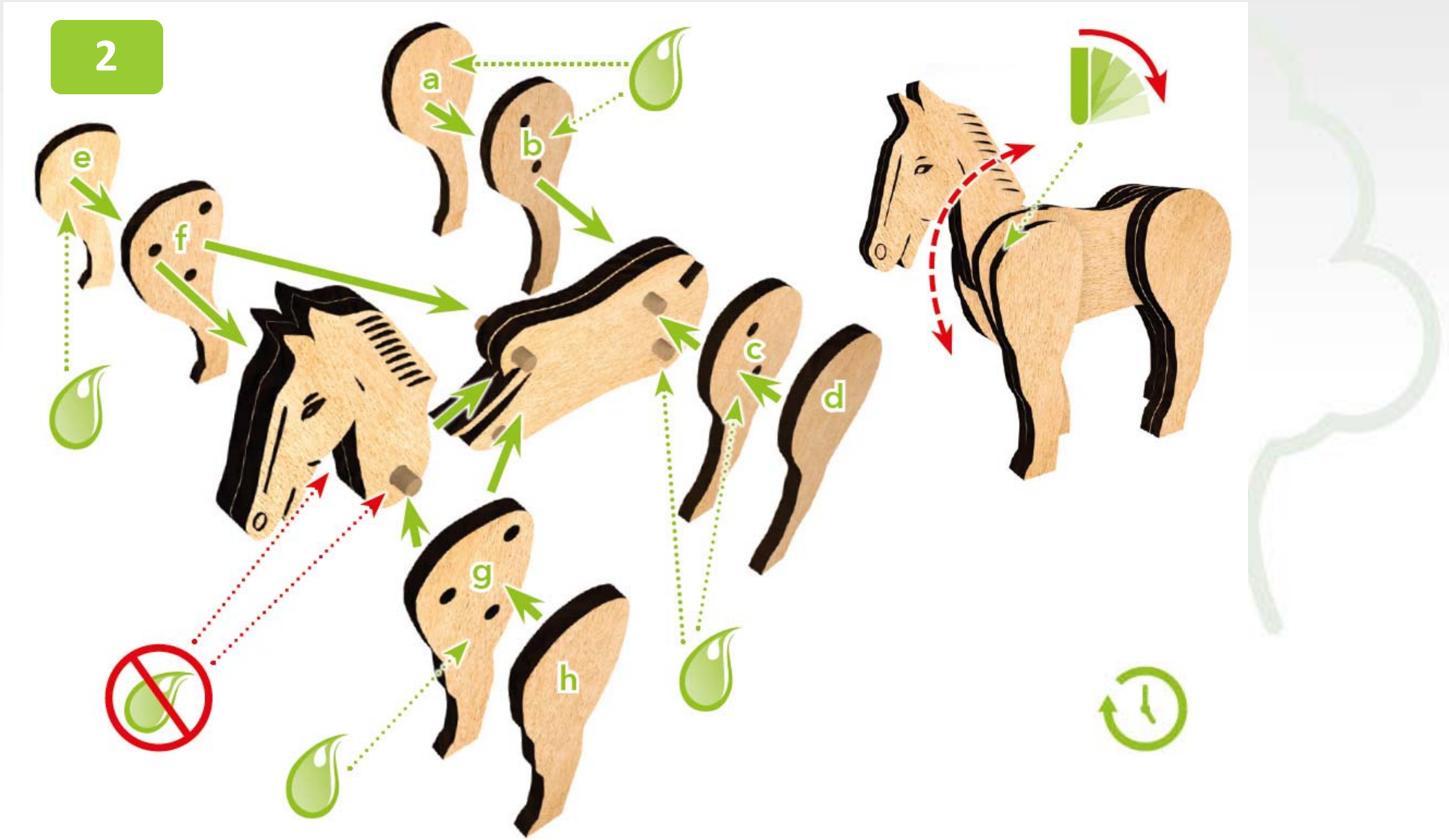


1.) Pferd 1. Horse 1.

1

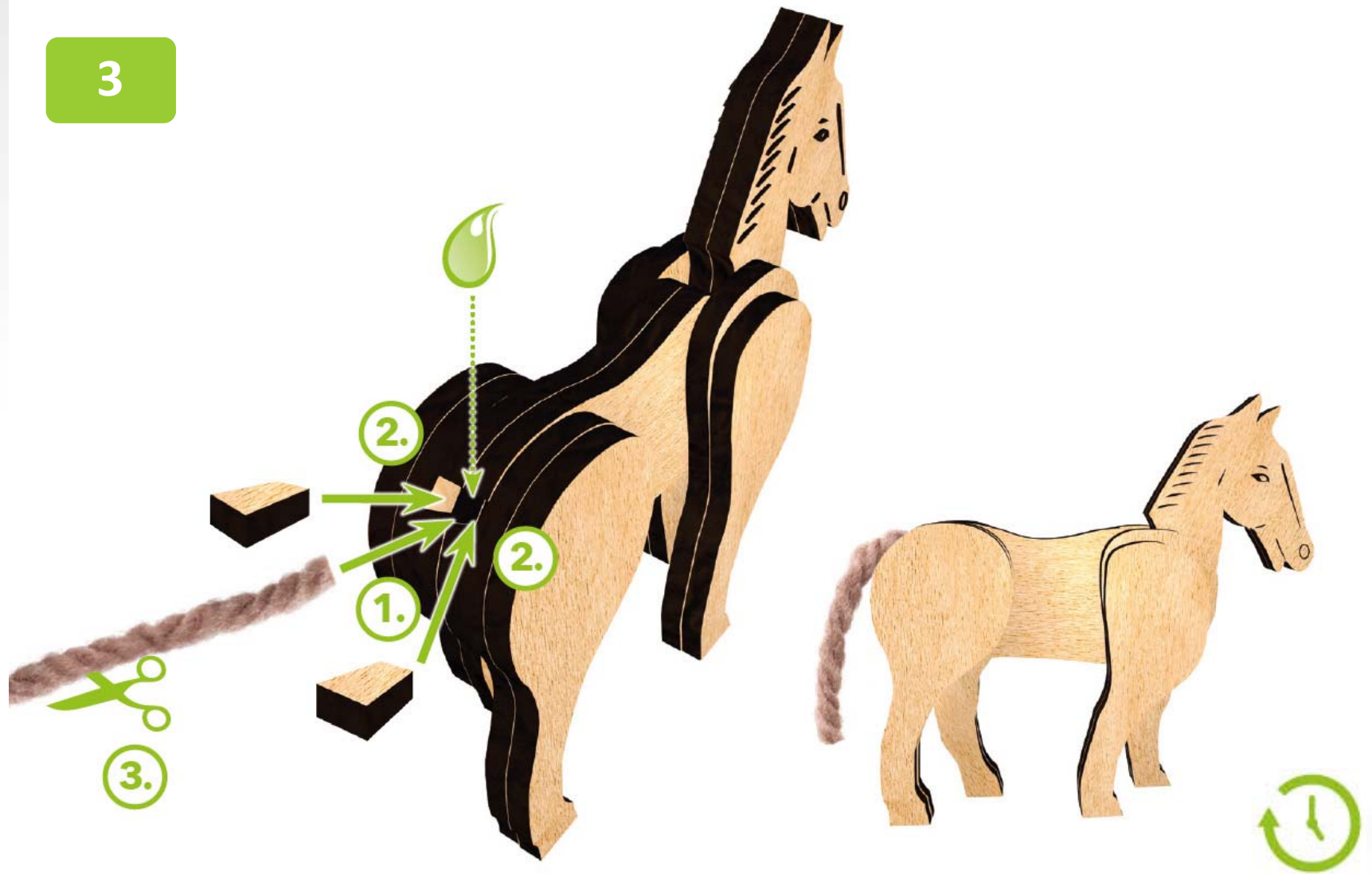


2. Horse 2. Horse 2.



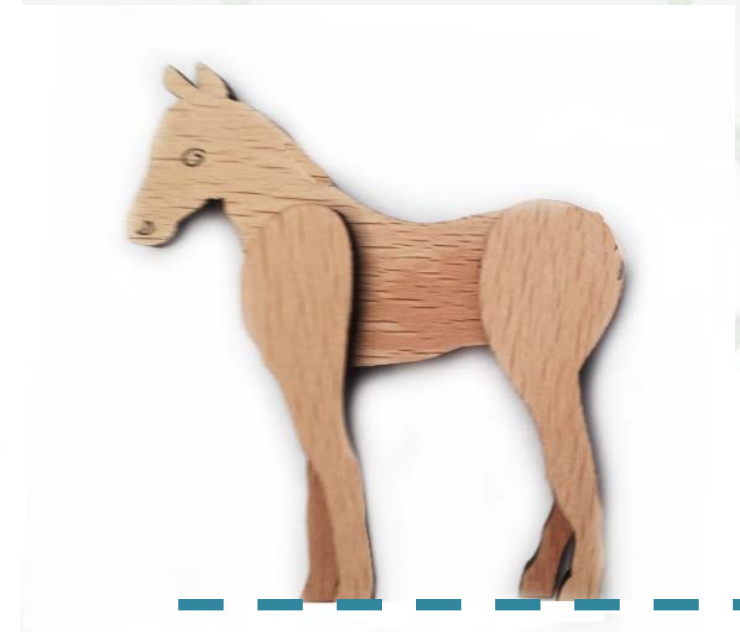
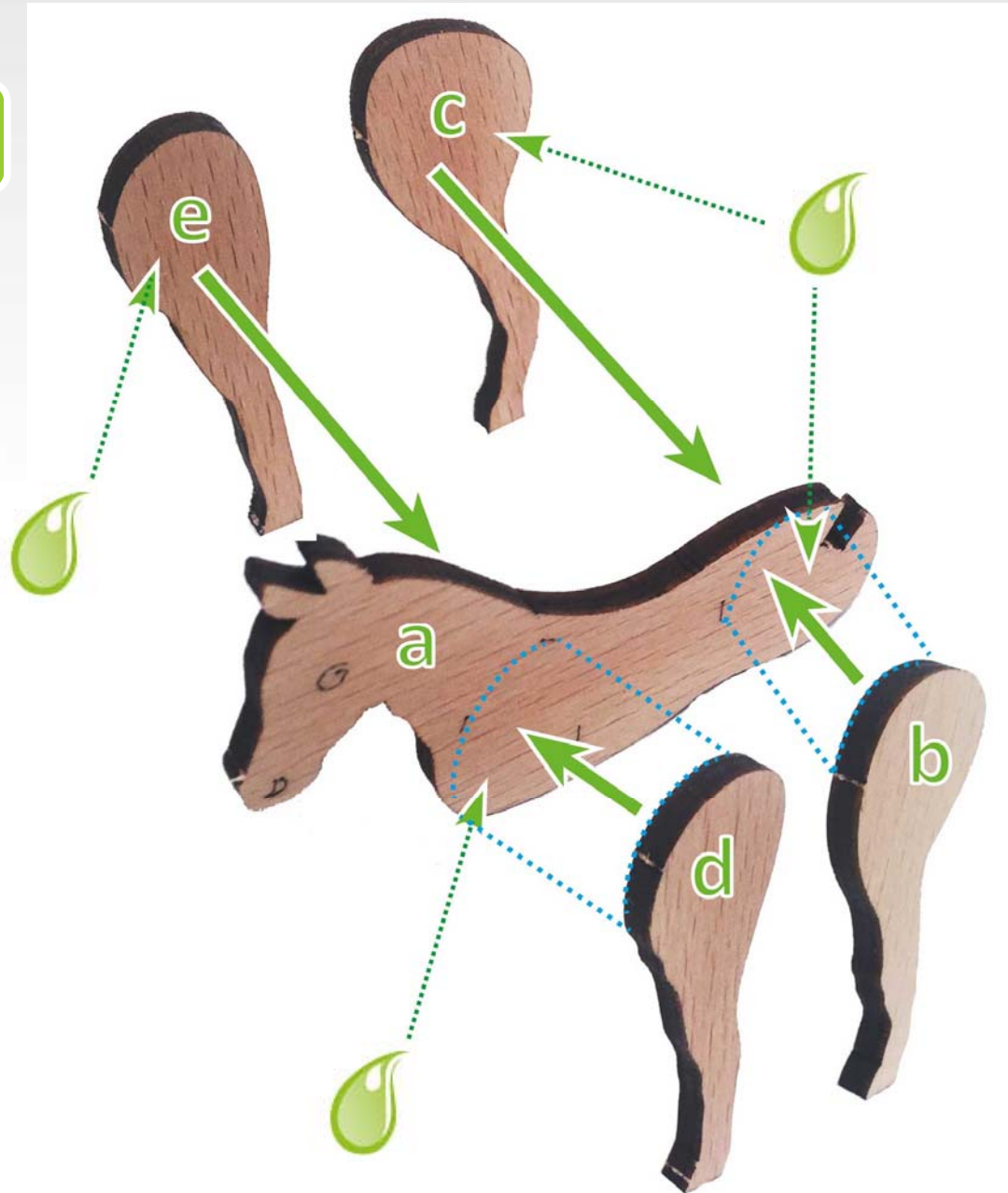
3.) Schweif Tail

3



4.) Fohlen foal

4

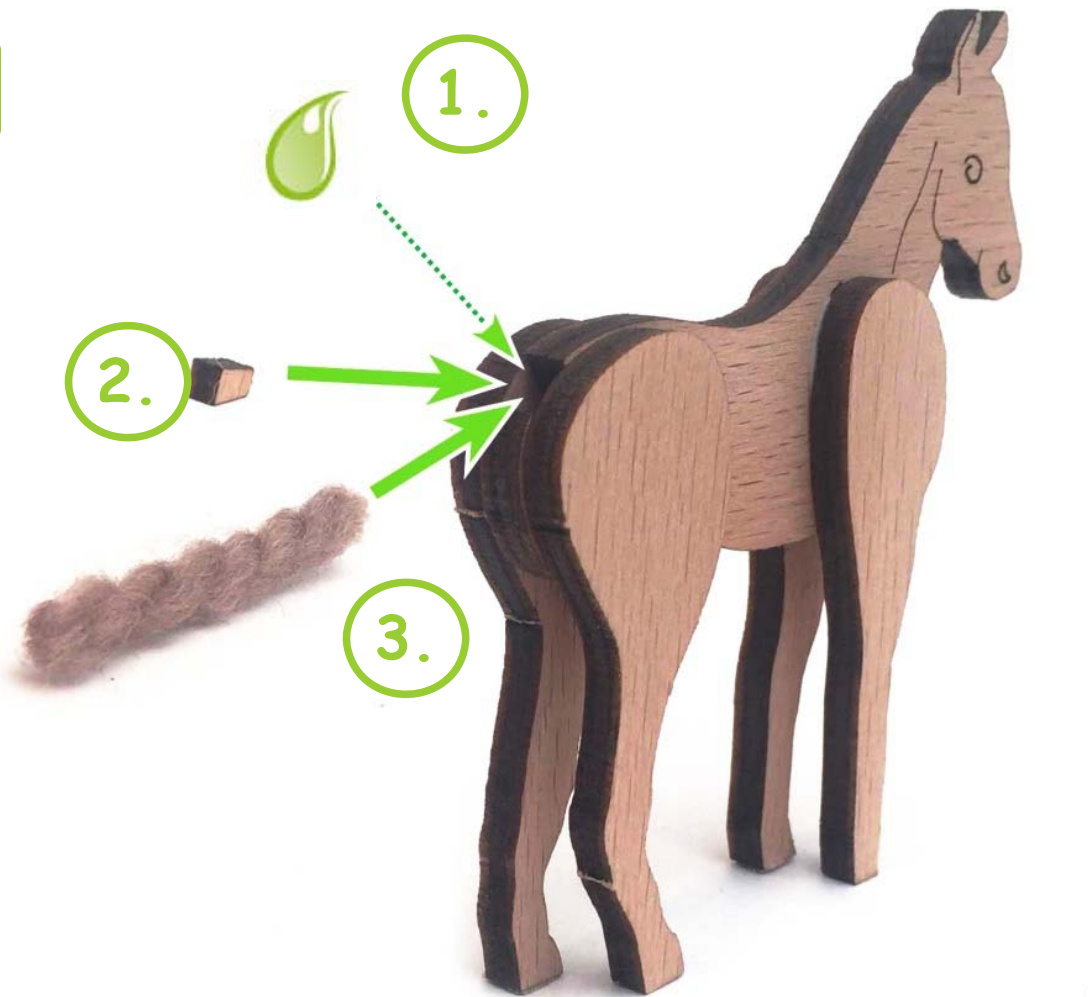


Füße gleich lang.
Legs on a plane.



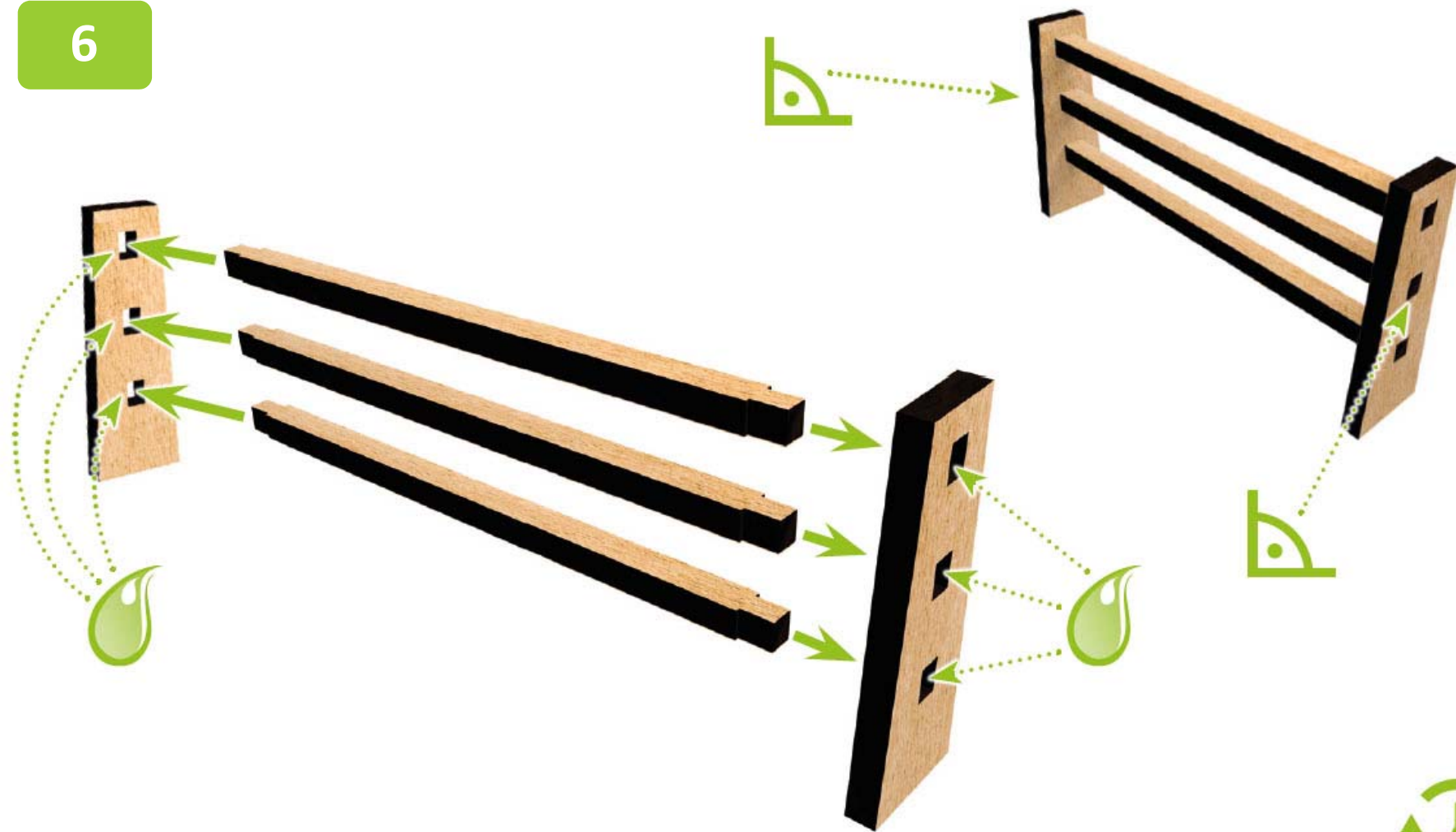
5.) Schweif Tail

5



6.) Zaun fence

6



Viel Spaß! Have fun!



WoodHeroes GmbH Holzspielzeugherzeugung

Puchstraße 17 • 8020 Graz

Tel.: +43 (0)316 / 24 25 61 62

E-Mail: leipold@woodheroes.at

www.woodheroes.at

Fehler und Satzfehler vorbehalten.
Errors and omissions excepted.

Anderes von WoodHeroes:

Further products by WoodHeroes

Entdecke

Auch andere WoodHeroes®- Produkte!
Sie bieten dir beim Bauen & Spielen viel
Spaß und Spannung!

BOMBARDE
1003



KLEINER DRACHE
3001



KATAPULT
1001



BALLISTE
1002

